

my pen

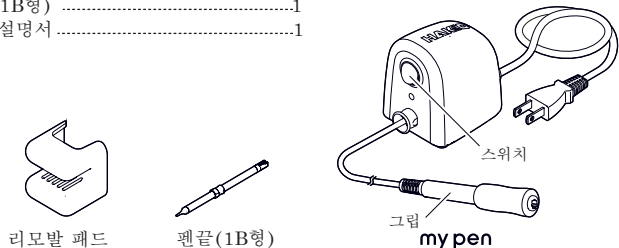
취급 설명서

my pen를 구매해 주셔서 대단히 감사합니다.
 사용하기 전에 반드시 이 설명서를 읽어 주십시오.
 읽으신 후에도 다음에 필요할 때를 대비하여
 소중히 보관해 주십시오.

1. 세트 내용과 각부명칭

가장 먼저 세트의 내용을 확인 하세요.

- my pen 1
- 리모발 패드 1
- 펜끝(1B형) 1
- 취급 설명서 1



2. 안전 및 취급상 주의

주의

펜끝의 온도는 약 300~400℃의 고온입니다. 사용하기 전에 반드시 본 설명서를 읽어 보시고 올바르게 사용해 주십시오. 사용자가 반드시 읽을 수 있도록 본 설명서를 제품과 함께 소중히 보관해 두십시오. 화상을 입거나 옷 등을 태우지 않도록 아래의 주의 사항을 지켜 주십시오.

- 고온의 펜끝이 손이나 주위 물건에 닿지 않도록 해 주십시오.
- 정품 이외의 사용 및 개조, 분해는 하지 마십시오.
- 그림에는 펜끝 이외의 물건을 꼽지 마십시오.
- 펜끝 교환은 반드시 전원을 끄고 펜끝이 식은 후에 실시해 주십시오.
- 그림을 잡은 후에 스위치를 켜고, 그림을 내려 둘 때에는 반드시 먼저 스위치를 꺼 주십시오.
- 작업이 끝난 후에는 펜끝이 식은 것을 확인한 후에 보관해 주십시오.
- 수지 등 가공하는 소재에 따라서 가열에 의한 유해가스가 발생할 수 있으므로 연기를 흡입하지 않도록 주의해 주십시오.
- 사용하실 때에는 충분히 환기를 해 주십시오.
- 관리책임자의 허가 없이 관련 경험이나 지식이 없는 사람(어린이 포함)이 본 제품을 사용하지 않도록 주의해 주십시오.
- 어린이가 본 제품을 가지고 놀지 않도록 주의해 주십시오.

中國RoHS: 產品中有毒有害物質或元素的名稱及含量

部件名稱	有毒有害物質或元素					
	鉛(Pb)	汞(Hg)	鎳(Ni)	六價鉻(Cr(VI))	多溴聯苯(PBB)	多溴二苯醚(PBDE)
凸緣拉鎖	×	○	○	○	○	○
筆尖組件	×	○	○	○	○	○
電路板	×	○	○	○	○	○

○ : 表示該有毒有害物質在該部件所有均質材料中的含量均在SJ/T 11363-2006標準規定的限量要求以下。
 × : 表示該有毒有害物質至少在該部件的某一均質材料中的含量超出SJ/T 11363-2006標準規定的限量要求。

HAKKO CORPORATION

HEAD OFFICE

4-5, Shikusa 2-chome, Naniwa-ku, Osaka 556-0024 JAPAN
 TEL: +81-6-6561-3225 FAX: +81-6-6561-8466
 http://www.hakko.com E-mail:sales@hakko.com

OVERSEAS AFFILIATES

U.S.A.: AMERICAN HAKKO PRODUCTS, INC.

TEL: (661) 294-0090 FAX: (661) 294-0096
 Toll Free (800)88-HAKKO

http://www.hakkousa.com

HONG KONG: HAKKO DEVELOPMENT CO., LTD.

TEL: 2811-5588 FAX: 2590-0217

http://www.hakko.com.hk

E-mail:info@hakko.com.hk

SINGAPORE: HAKKO PRODUCTS PTE., LTD.

TEL: 6748-2277 FAX: 6744-0033

http://www.hakko.com.sg

E-mail:sales@hakko.com.sg

Please access to the following address for the other Sales affiliates.

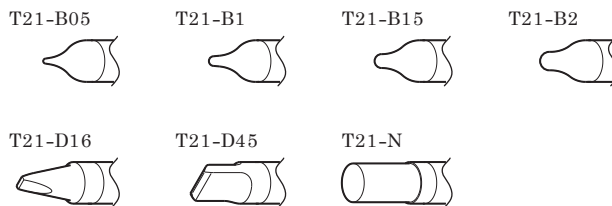
<http://www.hakko.com>

3. 사용방법

1. 플러그를 가정용 콘센트에 끼웁니다.
2. 본체 정면에 있는 스위치를 ON 으로 하고, 스위치의 램프가 점등되는 것을 확인합니다.
3. 스위치 아래에 있는 램프가 점등되면 사용온도(약 300~400℃)가 되어 사용할 수 있습니다.
4. 펜끝을 강하게 누르면 펜끝이 구부러질 가능성이 있습니다.

4. 펜끝 종류 선택

펜끝은 7 종류가 있습니다. 그림을 참조하시고 용도에 따라 선택하여 사용해 주십시오.



- T21-D16은 땀납 부착용입니다.
- N형의 펜끝은 선단부분을 원하는 형상으로 깎아서 사용해 주십시오.

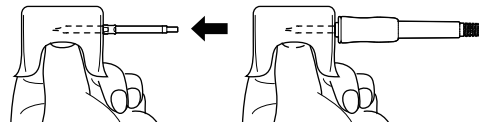
5. 펜끝 교환

주의

펜끝 교환은 반드시 전원을 끄고 펜끝이 완전히 식은 후에 실시해 주십시오.

1. 펜끝 떼어내기

그림과 리모발 패드를 사용하여 펜끝을 잡고 펜끝을 그림에서 뽑아 냅니다.

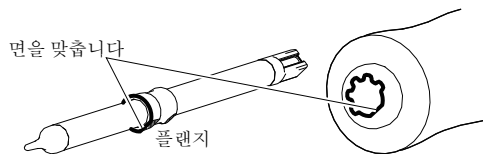


2. 펜끝 삽입

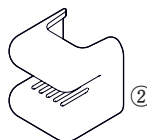
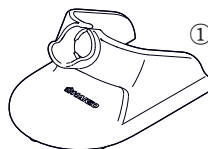
펜끝의 선단부분을 잡고 펜끝을 그림부분에 삽입합니다.

주의

펜끝을 부착할 때에는 플랜지가 그림에 완전히 맞춰질 때까지 끼워 넣어 주십시오.



6. 부품 리스트



Item No.	Part No.	Part Name	Specifications
①	FH810-01	Pen stand	
②	B3617	Removal pad	