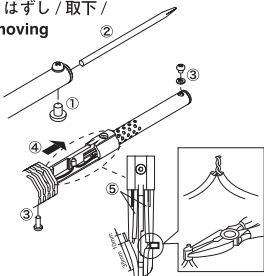




取りはずし / 取下 /
Removing



取り付け / 組織 / **Assembly**

取りはずしと逆の手順で取り付けます。

装配時請進行卸載和逆的次序。

Reassemble in the reverse order of disassembly.

注意 / 注意 / CAUTION

- ・ 部品交換の際、電源プラグは必ず抜いてください。
- ・ こて部を冷却してから作業を行ってください。
- ・ ガラスチューブはヒーターのリード線の根元まで差し込んでください。
- ・ ヒーターは乾燥した場所に保管してください。
- ・ 更換發熱元件時，請必須拔掉電源插頭。
- ・ 請待手柄冷卻後再進行作業。
- ・ 將玻璃纖維管插入發熱元件導線的根部。
- ・ 發熱元件請保管於乾燥的場所。
- ・ When replacing the heating element, be sure to unplug the power cord.
- ・ Wait for the hanpiece to cool before working.
- ・ Replace the tip with new one. Insert the glass tube for new heating element leads until the terminal board.
- ・ Please keep the heating element in a dry place.

HAKKO は白光株式会社の登録商標です。

© 2000-2015 HAKKO Corporation.

All Rights Reserved.

HAKKO

白光株式会社

<https://www.hakko.com>

〒556-0024 大阪市浪速区塩草2丁目4番5号

TEL: (06) 6561-1574 (代) FAX: (06) 6568-0821

MADE IN JAPAN

MA02225XZ190910



PS

PB

台紙

プリスタバック